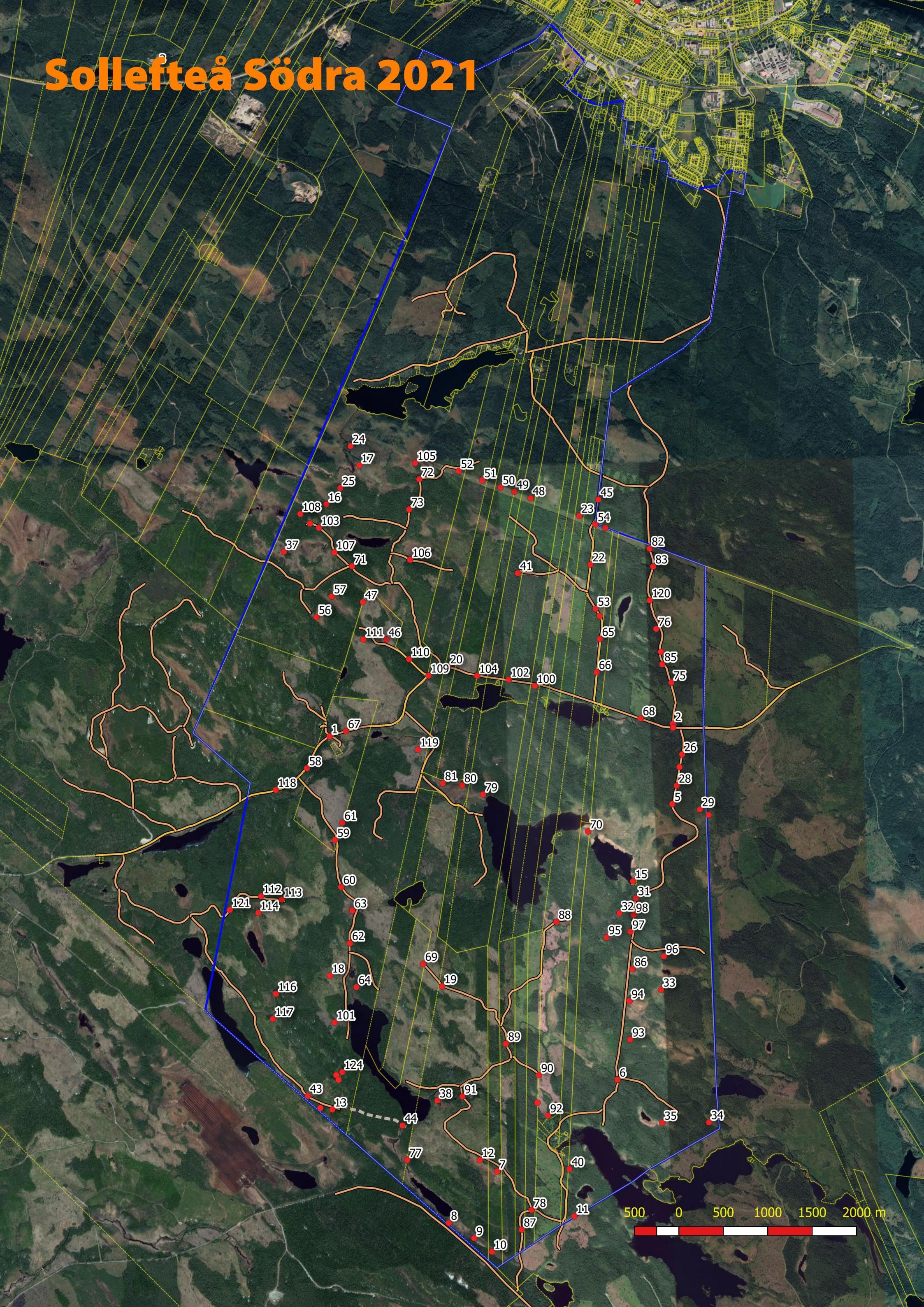


Sollefteå Södra 2021



Sollefteå Södra Passlista 2021

Pass nr.	Beskrivning
39	200 meter före vändplan, Mjövattenvägen
13	50 meter före vändplan, Mjövattsvägen
59	Adamsmyra
30	Andra efter grusgrop
27	Andra Knäsjövägen
16	Arturs traktorstig
25	Arturs traktorstig
76	Backen
1	Billstabodarna
95	Björnpasset, ca 300 meter väster om Knäsjövägen
37	Bla stenen
58	Bodarna mot Gravattnet, stenen
67	Bodarna öst 1
15	D-s stuga
71	Dö-älgspasset
73	Eckes hålla
106	Erikssons-vägen
89	Filmstaden
29	Första efter grusgrop
26	Första Knäsjövägen
92	Gamla tornet, Granholms torpet
56	Getklövmyra, Ga fran Mjösjövägen
42	Granholmstorpet, nya tornet
101	Gravattsvägen, 120 meter förbi batplatsen, ga upp pa hyllan, snittslatt 150 meter
5	Grusgropen Rödstenar
14	Grusgropen Rödstenar
60	Grönfläcken, Gravattsvägen
110	Gulmyrvägen
46	Gulmyrvägen, Tornet norr vägen 75 meter, snittslatt
111	Gulmyrvägen, vändplan, snitslat 150 m söderut
43	Hilton
75	Ivans torn
18	Kepsen
83	Knull kobjan
98	Knäsjövägen pass 14
96	Knäsjövägen, 100 meter söder fran första stickvägen
86	Knäsjövägen, borttagna tornet, myren in mot Starrpusten, 50 meter
40	Knäsjövägen, ny-passet, efter Molins stuga
97	Knäsjövägen, pass 15
94	Knäsjövägen, tornet, 50 meter österut, myrkanten
63	Kojmyra
109	Korsning Vallovägen/Gulmyrvägen
50	Kraftledningen Torn 3, Svackan
51	Kraftledningen Torn 4
52	Kraftledning Torn 5
82	Kraftledningen
48	Kraftledningen Torn 2, ovanför Fäbstigen
49	Kraftledningen, K-märkta "tornet"
91	Kullen väster om vägen mot tre-vägs korsningen
20	Kurvan
84	Kurvan efter sur-rakan
21	Kurvan orrtjärn
35	Lillapptjärn
77	Lycko-Pers pass
74	Mellan brösten
53	Mellan storsten och M-skylden
12	Mossamyra västra kant
7	Mossamyra östra kant
65	M-skyld norr
66	M-skyld södra, ga upp i backen sa ser du öppningen västerut
45	M-skylden pa toppen norr bäverdammen
120	Norr bommen
119	Norssjövägen, trasiga tornet
10	Nottjärn nr 1
9	Nottjärn nr 2
8	Nottjärn nr3
44	Nottjärnsbäcken
61	Nr 28, höjden mot skogen
11	Ny hygge, OBS linan mot polisen
87	Pa högsta, T-kors, stickvägen söder rondellen

Pass nr.	Beskrivning
100	Palléns kulle
31	Parallellen
123	Pass 1 pa berget
122	Pass 2 pa berget
124	Pass 3 pa berget
32	Pass v Parallellen
93	Polukarpus, stigen
99	Pommac
2	POMMAC
19	Punkt 4
33	Pusten
22	Rakan söder kraftledningen
78	Rondellen
57	Rödhällan mot myren
3	Solleftea Jaktskytteklubb
17	Starran
24	Starran
107	Stickväg dö-älgspasset
108	Stickväg dö-älgspasset, förbi vändplan, snittslatt ca 200 meter
103	Stickväg dö-älgspasset, torn, bör stagas upp lite
36	Stigen med flera pass
113	sulten stickväg vändplan, pass 4
115	Sulten stickväg, hygget, pass 2
112	Sulten stickväg, pass 3
114	Sulten tornet, pass 5
117	Sulten vägen, söder om vägen, ca 50 meter, snittslatt.
121	sulten, stickväg pass 1
116	sultenvägen , söder vändplan ca 75 meter, snittslatt.
85	Sur-rakan
4	Systemet
54	Tores temporära pass, öster gränsvägen i backen
23	Tores torn 1
47	Tornet "Gulmyrvägen högsta" - Ga fran Mjösjövägen, snittslatt över hygget, ca 300 meter
68	Tornet före Pommac
38	Tornet Krylbo
70	Tornet mellan sjöarna
62	Tornet, Gravattsvägen
28	Tredje Knäsjövägen
81	Trästamyren 1
80	Trästamyren 2
79	Trästamyren 3
102	Vallovägen 9
104	Vallovägen nr 10
118	Vallovägen, bäcken efter Gravattsvägen
6	Väg pass, 25 meter söder andra stickvägen, Knäsjövägen
72	Vändplan mot kraftledning
55	Vändplan stickvägen fran dö-älgspasset
88	Vändplan stickvägen mot Norssjön
105	Vändplan, kraftledning, mot skoterled, snittslatt ca 300 meter
69	Vändplan, Scherdins skifte
90	Vändplan, stickvägen efter guldklockan
41	Vändplan, Tottes väg fran Gränsvägen
64	Öster om Gravattentjärn, via Tottes väg 100 meter och skogspromenad
34	Över as nära Polycarpusstig